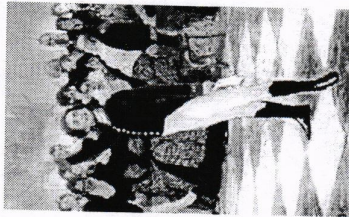






**Задание 2**

Определите живописное произведение известного художника по фрагменту:



**Напишите:**

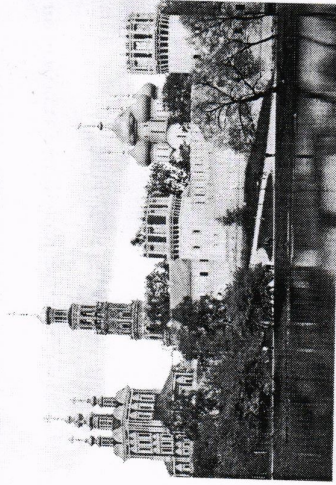
1. Название произведения, автор, год создания.
2. Годы жизни мастера.
3. Страну, в которой жил и работал художник.
4. Каков сюжет художественного произведения?
5. Опишите общую композицию картины.

Название	Пейзаж на Эвфрате, Альфред Ренк.
Годы жизни	1844 - 1930.
Страна	Российская Империя
Сюжет	А.С Пушкин находится на Эвфрате в Америке, где рассказывает своим друзьям.
Описание композиции	Изображен молодой А.С. Пушкин, Фред в окружении всех ученических друзей, а также, так называемая, "Комиссия".

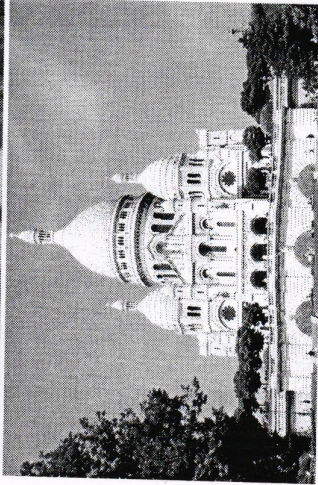
**Задание 3**

Даны изображения и названия архитектурных памятников.

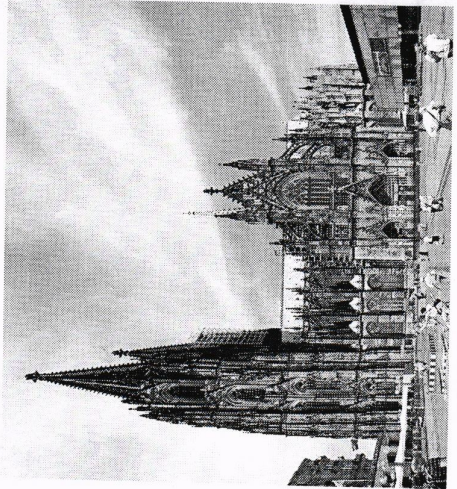
1. Соотнесите названия изображенных на иллюстрациях памятников архитектуры.
2. Дополните ответ: укажите местонахождение памятников, стиль, эпоху или время.
3. Заполните таблицу.



1.

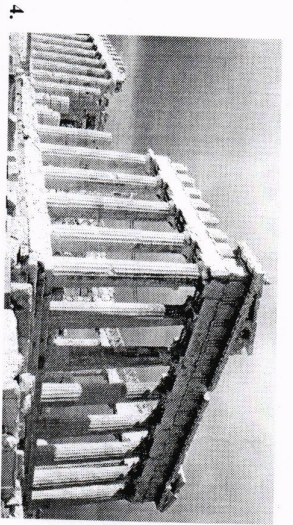


2.

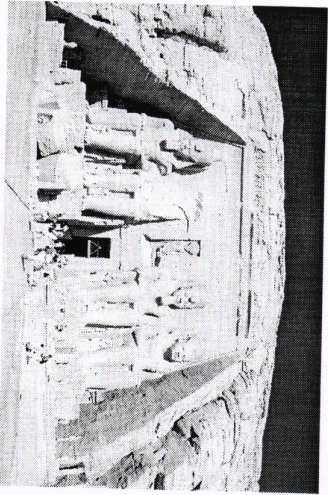


3.

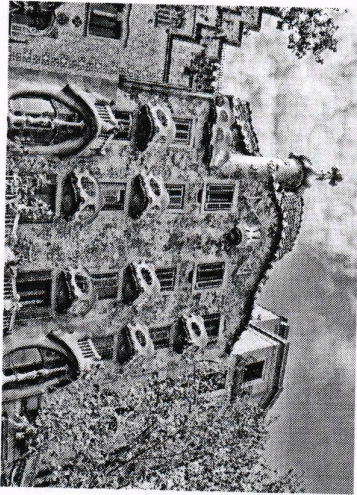




4.



5.



6.

№	Название	Стиль	Эпоха
3	Сакре-Кёр	Колоннады (Руб), Готический, Ренессанс	Ренессанс
1	Новодевичий монастырь	Богослужебный	Нового времени
6	Дом Вальо	Прогрессивный, Модернизм (Англия)	Нового времени
2	Кельнский собор	Богослужебный	Нового времени (19 в.)

5	Храм Абу-Симбел	Египетский, Антикварианский	Широко применялся (1907 г. э)
4	Парфенон	Древнегреческий, Богослужебный, Реконструкция	Средневековье (1400 г. з.)

Задание 4

Даны 12 терминов, связанных с искусством

- Объедините термины в группы.
- Дайте определение каждой группе.

Термин	Определение
Поэма, эпиграмма, ода, сонет, пейзаж, романс, эпиграмма, оратория, портрет, марина.	Поэма (Проза, эпиграмма), Ода, Сонет, Пейзаж, Романс, Эпиграмма, оратория, портрет, марина.
Каллампур	Прозаический стиль, характерный для римской литературы, особенно в поэзии, отличающийся использованием иронии и сарказма.
Какофония	Игра слов, основанная на их звуковом сходстве при различном смысле.

Задание 5.

Соотнесите указательными стрелками литературные термины с их определениями.

АЛЛЕГОРИЯ	В литературе изображение людей или предметов в фантастически преувеличенном, уродливо-комическом виде.
ПРОТЕСК	Образное изображение отвлеченной мысли, идеи или понятия посредством сходного образа (лев - сила, власть; правосудие - женщина с весами).
КАЛЛАМБУР	Неприятное для слуха сочетание слов в поэзии (или звуков в музыке).
КАКОФОНИЯ	Игра слов, основанная на их звуковом сходстве при различном смысле.

Задание 6.

Художники изображали подвезки-ориентиров для гостей города для быстрого нахождения различных объектов социальной значимости. Раскомпонуйте их.

Напишите:



